

SCHEMA TECNICA:

Tubo Metallico ottenuto per formatura a freddo da nastro di acciaio avvolto a spirale con graffatura di irrigidimento a quattro spessori, rinforzato con una alta corrugazione tra le graffature ottenuta per laminazione.

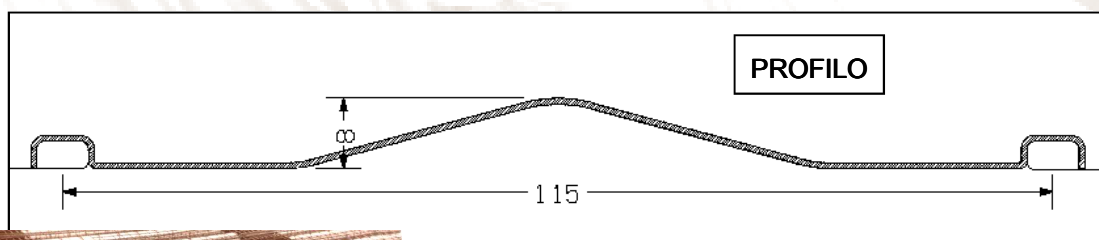
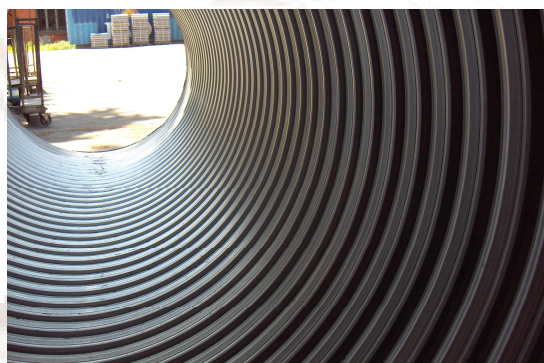
DIAMETRO NOMINALE mm	MATERIALE:			
	SP. 0,80 mm	SP. 1,00 mm	SP. 1,20 mm	SP. 1,50 mm
300	8.02			
315	8.42			
355	9.49			
400	10.69			
450	12.03			
500	13.37			
560	12.90	19.53		
600	14.97	20.92		
630	16.74	21.97		
650	17.38	22.67	27.20	
710	18.98	24.41	29.71	
750	20.05	26.15	31.39	
800	21.39	27.90	33.48	41.85
850	22.73	29.64	35.57	44.46
900		31.39	37.66	47.08
950		33.13	39.75	49.69
1000		34.87	41.85	52.31
1050		36.62	43.94	54.92
1100		38.36	46.03	57.54
1150		40.10	48.12	60.15
1200		41.85	50.22	62.77
1250		43.59	52.31	65.39
1300		45.33	54.40	68.00
1350		47.08	56.49	70.62
1400			58.59	73.23
1500			62.77	78.46

MATERIALE:

- Acciaio Lucido UNI-EN10139:99 qualità DC01.
- Acciaio Zincato UNI EN 10142 qualità DX51.

CARATTERISTICHE COSTRUTTIVE:

- Passo Elica: costante pari a 115 mm.
- Spessore Nastro: 0,80 /1,00/1,20/1,50mm
- Corrugazione rivolta all ' esterno.
- Altezza della Corrugazione: 8,0 mm.
- Diametri Realizzabili: vedi **Tabella** a fianco.
- Esecuzioni speciali fino Ø 1800mm con spessore 1,50mm.
- Lunghezza Singola Barra: da 0,50 m ÷ a 10,0 m.
- Possibilità di realizzazione direttamente in cantiere.
- **Giunzioni:** con Nippli doppio maschio su richiesta
- **Tappi di chiusura** in lamiera
- Nastri **termo** restringenti.



TUBO SYSTEM

Indirizzo ufficio
ITALY 20010
CORNAREDO
(Milano)
Via Merendi, n°25

Tel.: 0039-02 93.58.27.27
Fax: 0039-02 93.56.37.81
E-mail: info@tubosystem.it
sito internet: www.tubosystem.it

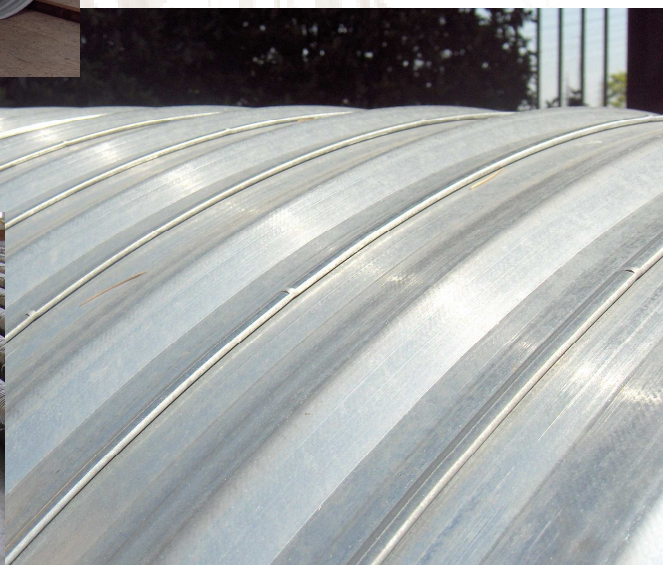
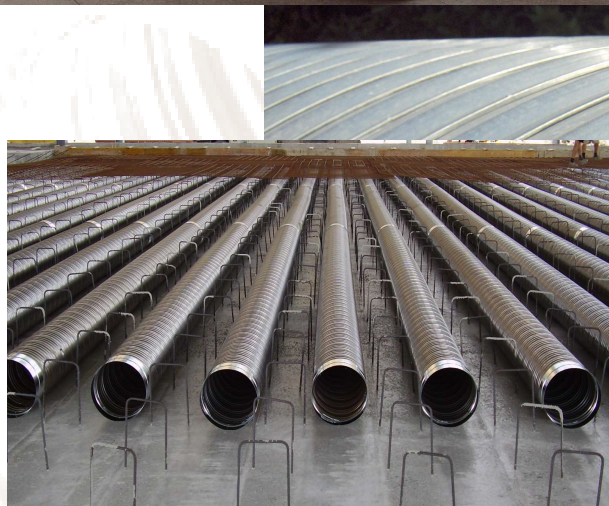
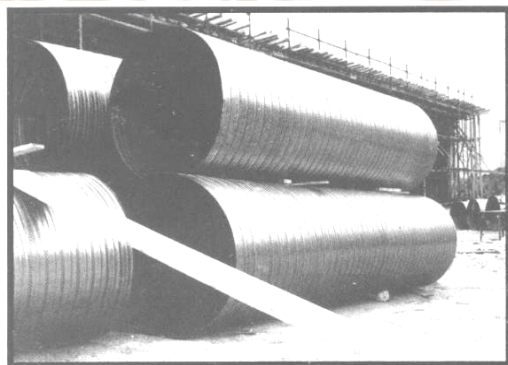
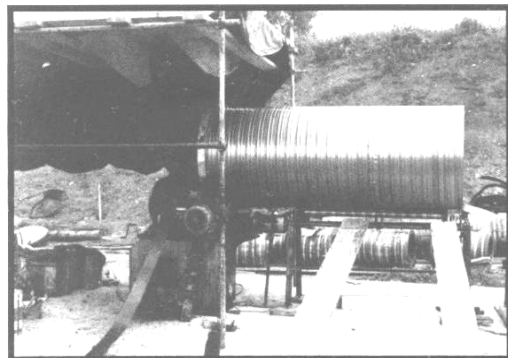


TSC

TUBO METALLICO SPIRALATO

APPLICAZIONI:

- Formazione di canali circolari interni alle strutture di calcestruzzo
- Controcamicia di contenimento per pali di fondazione
- Utilizzo quale cassero a perdere per alleggerimento delle strutture in calcestruzzo.
- Formazione di sedi per tasselli/barre d'ancoraggio per il fissaggio a terra di macchinari con notevoli dimensioni. La profonda corrugazione della guaina agevola il trasferimento dei carichi dal tassello/barra d'ancoraggio alla struttura esterna in calcestruzzo, dopo l'applicazione delle resine o boiacche speciali



TUBO SYSTEM

Indirizzo ufficio
ITALY 20010
CORNAREDO
(Milano)
Via Merendi, n°25

Tel.: 0039-02 93.58.27.27
Fax: 0039-02 93.56.37.81
E-mail: info@tubosystem.it
sito internet: www.tubosystem.it

