

SERRANDE 08

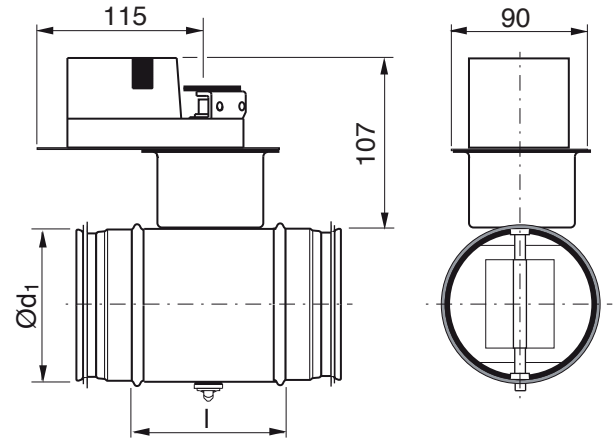
SERRANDE MOTORIZZATE "DTBL"

DTBL Ø80-315

Serranda motorizzata con guarnizione SPIRO® System



Dimensioni



Dati tecnici

Ød ₁ nom	l mm	m kg
80	100	1,00
100	100	1,08
125	100	1,23
160	100	1,44
200	100	1,74
250	100	2,22
315	100	2,84

Descrizione

Serranda DTL con pala di chiusura circolare dotata di guarnizione ermetica, regolabile da 0° a 90° e di motore elettrico a 24 o 230 V. Il motore ha un a protezione contro il sovraccarico e si ferma automaticamente a serranda in posizione di stop. Per l'installazione in esterni il motore necessita di essere al riparo dai raggi UV

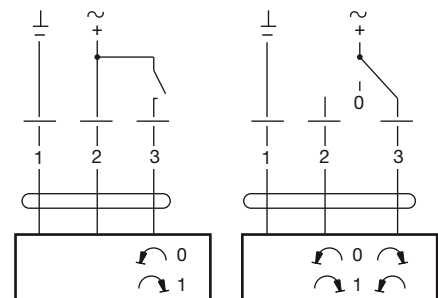
Esempio di ordinazione

DTBL 125 24 LMF

Codice prodotto	
Dimensione Ød ₁	
Voltaggio	
Tipo di Motore	

Dati tecnici motore elettrico

	LM 24 A-F	LM 230 A-F
Power supply	AC 19,2–28,8 V, 50/60 Hz DC 19,2–28,8 V	AC 65–265 V, 50/60 Hz
Power consumption	1 W	1,5 W
For wire sizing	2 VA	4 VA
Connection	Cable 1 m, 3x0,75 mm ²	Cable 1 m, 3x0,75 mm ²
Operating angle	Max. 95°, adjustable 0–100%	Max. 95°, adjustable 0–100%
Torque at rated voltage	Min. 5 Nm	Min. 5 Nm
Direction of rotation	Switch selectable 0 ↺ or 1 ↻	Switch selectable 0 ↺ or 1 ↻
Position indication.....	Mechanical	Mechanical
Running time for 95°	150 s	150 s
Sound power level.....	Max. 35 dB (A)	Max. 35 dB (A)
Protection class	III Safety extra-low voltage	II Safety insulated
Protection type.....	IP 54	IP 54
ambient temperature range.....	-30 to +50°C	-30 to +50°C
ambient moisture.....	95 % RH	95 % RH



10
09
08
07
06
05
04
03
02
01
AB